

# Boletín mensual Suzuka

febrero del 2013 No94

スペイン語版

## Vamos a conocer más la ciudad de Suzuka

Realizaremos una excursión de intercambio internacional en autobús para llevar buena relación entre los japoneses y extranjeros y conocer más detalles de nuestra ciudad.

Día: 24/feb (dom) de las 9:30 a las 16:00.

Recepción a las 9:15 en frente de Comisión de Bienestar Social de Suzuka.

Para: Personas que tienen interés al intercambio internacional.

Contenido: Excursión a lugares famosos en Suzuka

(Templo Tsubaki, Museo de Artesanía Tradicional de Suzuka)

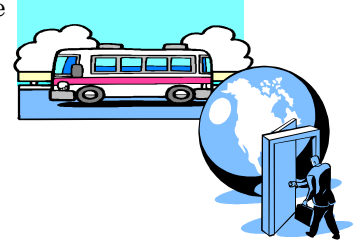
Tasa: 1,000 yenes. (incluido el almuerzo y costo de experiencia de Ise Katagami)

Vacante: 30 personas (por orden de inscripción)

Inscripción: Informe por teléfono a la Comisión de Bienestar Social de Suzuka (Encargado: Sr.Ogawa) hasta 13/feb.

※Atiende sólo en japonés.

<Información: Comisión de Bienestar Social de Suzuka ☎059-382-5971 >



## Ayudamos formar grupos

Periodicamente SIFA ofrece unas informaciones a los ciudadanos sobre busca de personas para formar un grupo o busca de miembros de un grupo.



El objeto de grupo será “enseñar lengua materna a niños”, “enseñar su cultura(baile, instrumento, idioma etc)”, o “busca compañeros de su país”. Si reúnen personas que comparten mismo deseo, podrá realizar aunque uno solo no lo pueda.

Informaciones que no podemos anunciar

- Incitar a religión.
- Venta de los productos y ofrecer el empleo.
- Otras (informaciones que deside SIFA)

<Información:SIFA ☎059-383-0724 ✉ sifa@mecha.ne.jp>

## Búsqueda de participantes para bazar en Waiwai Harumatsuri

Día: 21/abr(dom) 10:00-16:00

Lugar: Bentenyama koen  
(al lado de Hunter)

Vacantes: 20

(cada espacio es 2m×2m)

Costo: 1,000 yenes

Puede vender los productos nuevos o de segunda mano.

(comidas inaceptables)

Inscripción e información: SIFA hasta el 28/marzo.

<Información:SIFA >

☎059-383-0724 ✉ sifa@mecha.ne.jp



## Consultas para extranjeros con tramitador administrativo

Fecha: 14/feb (Jueves) de las 10:00 a las 12:00

Lugar: División de Consulta Pública

2º piso de la Municipalidad de Suzuka (ventanilla N°.24)

Contenido de consultas: asuntos relacionados a visado, matrimonio internacional, naturalización...etc.

Duración de consulta: 30 minutos por cada uno. (Es necesario la reserva por teléfono a la División de consulta pública), 4 personas

Información: (División de consulta pública)

☎059-382-9058 ✉ shimintaiwa@city.suzuka.lg.jp

## Población extranjera registrada en Suzuka

Brasileños.....	3,114
Peruanos.....	1,283
Chinos.....	1,028
Norte y Sur Coreanos .....	638
Filipinos.....	499
Otros .....	1,024
Total.....	7,586

( según datos de diciembre del 2012 )

## !!!Búsqueda de socios para SIFA!!!

Costos: 2,000 yenes individual  
10,000 yenes grupo o empresa

Duración: Hasta marzo del 2014.

Los socios pueden participar a las actividades de SIFA (como curso de cocina etc) con un precio especial.

Solicitud: 059-383-0724 (SIFA)



Redacción y edición: SIFA

SUZUKA KOKUSAI KOURYU KYOKAI

〒513-0801 Suzuka-shi Kambe 1-18-18

TEL: 059-383-0724 Fax: 059-383-0639

<http://www.sifa.suzuka.mie.jp>

E-mail: sifa@mecha.ne.jp



# Información

## Busca de intérprete para guardería (Hoikusho)

<Información: División de asistencia infantil>  
☎059-382-7606 ✉kosodatashien@city.suzuka.lg.jp

Destinado: Persona que reúna los siguientes requisitos.

- Nació después del 2/abr/1953
- Intérprete de portugués.
- Tener Registro en la ciudad de Suzuka
- Tener breveté japonés de carro.

Vacante: 1 persona.

Lugar de Trabajo: Voltear los 10 guarderías en Suzuka.

Solicitud: Rellenar el formulario y presentarse o enviar por correo a la División de asistencia infantil(513-8701 Kosodate Shien-ka) hasta el 15/feb(vie).

※El formulario(Saiyo-shiken Moushikomisho) reparte en la ventanilla de la división de asistencia infantil.O bien puede pedir por correo. Cuando pide por correo, escriba “Shokutaku Shokuin Saiyo Shiken Moushikomisho Kibo 嘱託職員採用試験申込書希望” en rojo y envíe un sobre de vuelta (Escrito su nombre, dirección y puesto sello de 90 yenes, Tamaño de sobre 12cm × 23cm ).

Día de examen: 22/feb(vie)

## Sistema de subsidio escolar(Shugaku enjo)

<Información: División de Educación escolar>  
☎059-382-7618 ✉gakkokyoiku@city.suzuka.lg.jp

El subsidio escolar es un sistema de ayuda de gastos escolares municipales y alimentos escolares para las familias que tienen problemas financieros para ir a la escuela.

Si desea recibir el subsidio, rellene el formulario de solicitud puesto en cada escuela y presente a la escuela con un certificado de salario (Como Gensen Choshuhyou).

※ Hay un criterio de sueldo para recibir el subsidio.



## Ventanilla nocturna para pago de impuestos.

<Información: División de Pago de Impuestos>  
☎059-382-9008 ✉nozei@city.suzuka.lg.jp

Día: 27(mie),28(jue)/feb 17:15-20:00

Lugar: División de pago de impuestos.  
(2º piso de la municipalidad)

Contenido: Pago de impuesto municipal, consultas de impuestos, trámite de transferencia bancaria.

※Sólo se puede entrar por la entrada de sur.

## Todos los domingos está abierto la ventanilla de División de Asuntos de Ciudadano

<Información: División de Asuntos de Ciudadano>  
☎059-382-9013 ✉shimin@city.suzuka.lg.jp

Horario: Todos los domingos 9:00-12:00

Lugar: División Asuntos de ciudadano  
(Shimin-ka 1º piso de la municipalidad)

Contenido:

Podrán recibir los certificados como de Koseki, de Sello(Inkan touroku), Certificado domiciliario(Jumin hyo) etc.

※Certificado de impuestos municipales no se concede.

※No hay intérprete. Venga con quien entiende japonés.

## No se puede llevar basuras voluminosas a la planta de incineración de Suzuka

<Información: Planta de incineración>  
☎059-372-1646 ✉seiso@city.suzuka.lg.jp

Entre el 2/mar (sáb) y el 9/mar(sáb) no se puede llevar las basuras voluminosas (más de 50cm de longitud, árboles, muebles, maderas y Tatamis) por mantenimiento del fragmentador.



Entre el 2 y el 8 de marzo no se va a recoger las basuras voluminosas incinerables como las muebles de madera, Tatami, etc.

## Declaración de impuesto y consulta gratis de impuesto

<Información: División de impuestos municipales>  
☎059-382-9446 ✉shiminzei@city.suzuka.lg.jp

### [Declaración de impuesto(Kakutei Shinkoku)]

Temporada: Del 15/feb al 15/mar.

9:00-17:00(excepto sábados, domingos y feriados)

Lugar: AEON HALL 2º piso de Suzuka Bell city

- ※ En la temporada mencionada, no hay consulta en la oficina de impuestos (Zeimusho).
- ※ Venga con tiempo para sacar el tiquet de número.

### [Consultas gratuita sobre impuestos]

Destinados:Personas con renta anual hasta 3,000,000 yenes.

※ No se puede consultar sobre impuesto de enajenación o los impuesto sobre donaciones.

Día	Lugar
19,20/Feb	Suzuka Shiritsu Taiikukan(Shiroko)
26,27/Feb	Municipalidad de Kameyama

El horario de atención es de las 9:30 a las 12:00 y de las 13:00 a las 16:00.

# Actividades

## Clase de inglés para niños (Kids Eigo)

<Información: Centro Juvenil>

☎059-378-9811 ✉suzukayc@mecha.ne.jp

Para: Niños de 5 años a 8 años.

Día: 2,9,16/mar (los sábados)

Niños de 7 y 8 años: 10:00-10:50

Niños de 5 y 6 años: 11:10-12:00

Lugar: Centro juvenil de Suzuka (Seishonen center)

Dentro del parque Seishonen no mori.

Vacante:

Niños de 5 y 6 años: 20 niños

Niños de 7 y 8 años: 30 niños

Por orden de inscripción

Costo: 2,500 yenes (para 3 veces entera)

Solicitud: Informe por postal (〒513-0825 Sumiyoshi minamiguchi Suzuka Seishonen center) el nombre del niño, sexo, edad, dirección, número de teléfono, nombre del tutor hasta 11/feb.



### Actividad cultural de este mes

#### Día de San Valentín

En Japón las mujeres regalan los chocolates a los hombres. Dicen que había una época que las mujeres no podían declarar su amor al hombre y el chocolate fue una manera de muestra.

Hoy en día está aumentándose el número de mujeres que compran chocolate para sí misma "Jiko choco" para cambiar entre las amigas por motivo de amistad "Tomo choco".



## Fiesta de centro juvenil

<Información: Centro Juvenil>

☎059-378-9811 ✉suzukayc@mecha.ne.jp

Se realizará festival de centro juvenil de Suzuka.

Pueden participar de niños a adultos.

Día: 16/feb (sáb) 9:30-15:30

17/feb (dom) 9:30-15:15

Lugar: Centro juvenil de Suzuka.

Costo: Gratuito

Contenido:

Día 16, 17

- Hacer marca página de Ise katagami

- Obra de Arcilla de pan

- Otros

Sólo día 17

- Banda (Karugamo Blass ensemble)

- Comida gratuita.

- Curry (de pago)

- Otros



### Detalles de la seguridad y confianza de los alimentos

#### Capítulo de conservación

- Coloque los alimentos en el refrigerador más rápido posible.
- Mantenga el refrigerador a menos de 10°C, no llene demasiado (70% de capacidad)
- Guarde envuelto la carne y pescado para que no toque directo otros alimentos.



[Información de la provincia de Mie](#)

## Correspondencia de Hoken Center

<Información: División de Salud Pública> ☎059-382-2252 ✉kenkozukuri@city.suzuka.lg.jp

Examen médico para los niños de 1 año y medio y 3 años>

Se realiza cada mes en el Centro General de Asistencia para la Salud Pública de Suzuka (Hoken Center)

- Enviamos el aviso del examen médico para los niños de 1 año y medio y 3 años. Si desea cambiar la fecha de examen, informe a la división de salud pública.
- Traiga la libreta materno-infantil.
- En el Hoken Center no está interprete. Venga con la persona que entiende japonés.



Niños de 1 año y medio	Niños de 3 año
Día: 21/feb, 28/feb Para: Niños nacidos del 21/jul/2011 al 22/ago/2011 Contenido: Consulta de pediatría, examen dental, dentista, medidas corporales, prevención de caries, orientación de salud, orientación de nutrición Costo: Gratuito	Día: 6/feb, 14/feb Para: Niños nacidos del 1/ago/2009 al 31/ago/2009 Contenido: Consulta de pediatría, examen dental, dentista, examen de orina, medidas corporales, orientación de salud, orientación de nutrición Costo: Gratuito

# BJT Business Nihongo Nouryoku Test

BJT es el examen para medir el nivel de comunicación comercial en japonés. Se clasifica a 6 niveles del J1+ al J5. Este examen podrá medir la capacidad de comprensión por oído y por lectura y aplicación de ambas capacidades en los lugares comerciales.

En la página web podrá encontrar la información más detallada.  
URL: <http://www.kanken.or.jp/bjt/index.html>



## Mapa conveniente para la vida en Suzuka

★Lugar de refugio (Entrar al mapa de barrio que desea buscar en la página web abajo)

<http://www.sifa.suzuka.mie.jp/map/safety/index.html>

★Boletín mensual de Suzuka

<http://g.co/maps/4eumk>

★Clase de idioma japonés y clase de refuerzo

<http://g.co/maps/bx9ab>



## La municipalidad de Suzuka publica las informaciones por la página web y la radio

Página web Español <http://www.city.suzuka.lg.jp/espanol/index.html>

Inglés <http://www.city.suzuka.lg.jp/eng/index.html>

Portugués <http://www.city.suzuka.lg.jp/port/index.html>

Radio de FM (Suzuka Voice) Sintonizado en 78.3MHz Noticias en portugués Los sábados 17:55~18:00

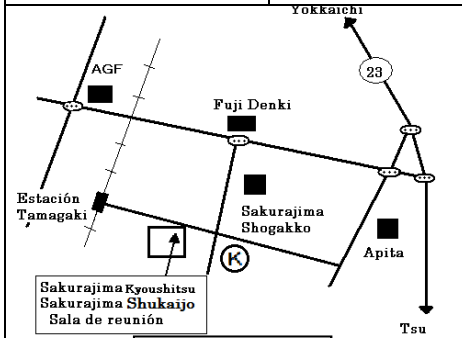
< Información: División de Consulta Pública ☎059-382-9058 ✉shimintaiwa@city.suzuka.lg.jp >



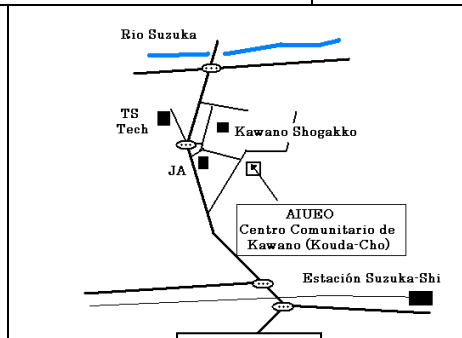
## Curso de japonés y clase de refuerzo



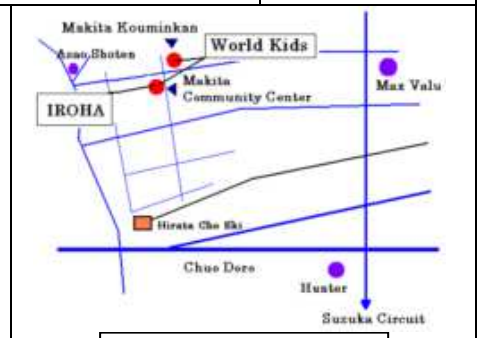
Curso	Nivel	Contacto	Febrero
AIUEO	De elemental a avanzado	Oficina ☎080-1554-3093	2,9,16,23 18:00~19:30
Curso de japonés Sakurajima	De elemental a avanzado	Sra. Yoshida ☎090-1754-7919	6,13,20,27 19:30-21:00
Makita Iroha	De elemental a intermedio.	Oficina ☎080-3680-8049 (19:00-22:00)	2,16,23 10:30-12:00
SIFA	Desde abril comienza curso para Nihongo Noryokushiken N4.	Oficina ☎059-383-0724 (En japonés, portugués y español)	
World Kids (clase de refuerzo)	Para los niños mayores de 7 años que viven en la ciudad de Suzuka.	Nakabayashi(japonés) ☎090-3991-0129	2,9,16,23 10:30~11:30



Sakurajima



AIUEO



Iroha · World Kids